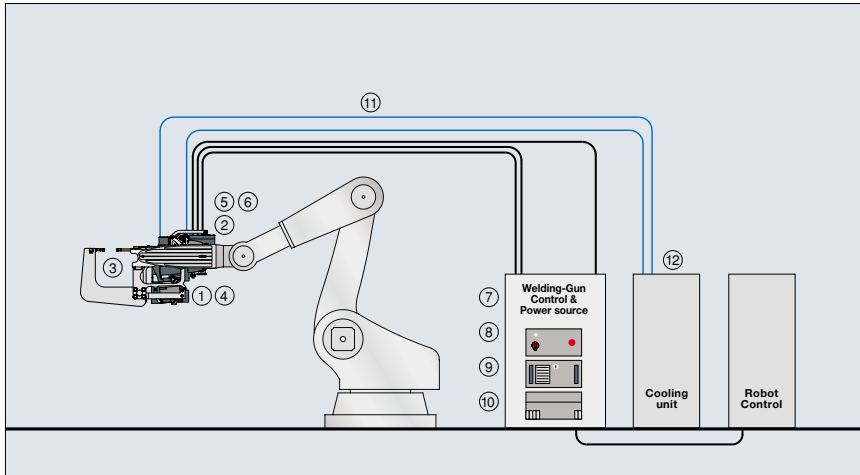
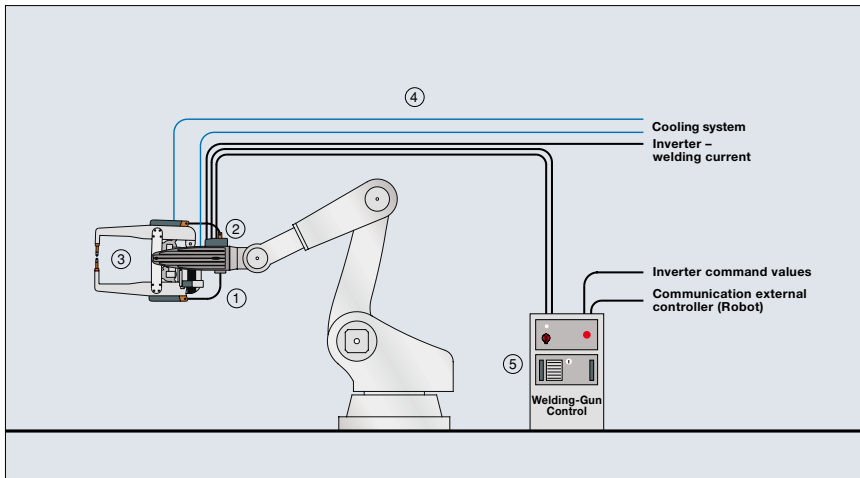


DeltaSpot



C300 Complete Configuration



X500 Gun Configuration

Postup

Odporové bodové svařování

Doporučené základní materiály

Hliníkové materiály
 Pozinkované plechy
 Organicky povlakané plechy
 Běžné druhy vysokopevnostních ocelí
 Multifázové ocele
 Měkké ocele

Doporučené oblasti použití

Automobilový a dodavatelský průmysl
 Průmyslová zařízení, nádrže,
 Strojírnoství a ocelové konstrukce

Volitelná výbava

Komunikace s robotem
 Vizualizace řídicího procesu
 Kontrola průtoku vody
 Q-Master
 Analýza dosažené hodnoty
 Řídicí skříň

Sériové vybavení

Tělo kleští X500
 Servomotorický hlavní pohon
 Servomotorické vyrovnání kleští
 Středofrekvenční transformátor
 Řídicí jednotka kleští

Zdroj v řídicí skříni
 Servomotorický hlavní pohon
 Servomotorické vyrovnání kleští
 Středofrekvenční transformátor
 Chladicí modul
 Ovládání kleští s napojením na sběrnici
 Napojení na robota

Tělo kleští C300

	Tělo kleští DeltaSpot X 350mm	Tělo kleští DeltaSpot X 500mm	Tělo kleští DeltaSpot X 750mm	Tělo kleští DeltaSpot C70	Tělo kleští DeltaSpot C300
Hmotnost	102kg	106kg	116kg	117kg	120kg
Rozměr / šířka	420mm	420mm	420mm	410mm	413mm
Rozměr / délka	980mm	1130mm	1380mm	1060mm	1140mm
Rozměr / výška	690mm	690mm	690mm	670mm	650mm
Maximální zátěž	7000N	5000N	3000N	6000N	8000N
Vybití baterie	350mm	500mm	750mm	70mm	300mm